



HUMACTIVE
FORMATION & DÉVELOPPEMENT

BIENVENUE !

LIVRET D'ACCUEIL
MAJ LE 1/05/2023

NOTRE PHILOSOPHIE

HUMACTIVE Formation et Développement est un centre de développement des compétences dont la philosophie est en 3 mots :

- HUMAIN

Parce que nous sommes passionnées par les relations humaines, nous nous sommes spécialisées dans le déploiement des compétences relationnelles, tant au niveau professionnel que personnel.

- ACTIF

Parce que nous sommes persuadées que mieux comprendre son mode de fonctionnement permet d'analyser ses émotions et ses réactions. Développant ainsi ses aptitudes relationnelles, les relations avec les autres deviennent plus sereines.

- HUMACTIVE !

Parce que la fusion de ces 2 mots représente bien notre philosophie d'accompagnement : mieux comprendre l'être humain pour s'épanouir au quotidien et s'ouvrir aux autres. Et aussi parce qu'ils symbolisent parfaitement notre collaboration !

ORGANISATION DE VOTRE FORMATION

- HORAIRES

Sauf exception, les horaires de formation sont de 9h à 12h30 et de 13h30 à 17h00

- PAUSE MÉRIDIDIENNE

A prendre au sein du centre de formation, dans le parc ou en dehors de nos locaux.

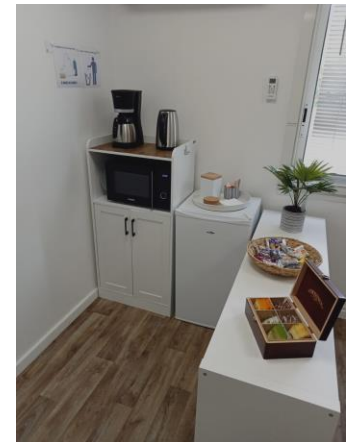
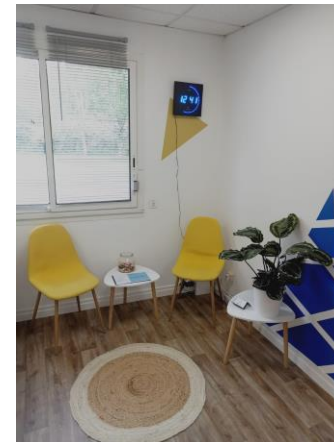
- RETARDS ET ABSENCES

En cas d'absence ou de retard à votre formation, vous devrez impérativement avertir :

votre formatrice : Sophie au 06 62 94 41 22

l'assistant de formation : Antoine au 07 80 32 52 57

NOS LOCAUX



ACCESSIBILITE

- **ADAPTATIONS PEDAGOGIQUES ET TECHNIQUES**

Une analyse approfondie sera réalisée avec vous par notre référente Handicap, Sophie Meunier, afin d'identifier les actions à mettre en place et/ou la nécessité de solliciter notre réseau partenaire afin de vous permettre d'accéder à la formation dans les meilleures conditions possibles.

Nous sommes inscrits dans le réseau des référents handicap de l'Agefiph de la région Pays de la Loire et nous travaillons avec la Ressource handicap Formation.

- **ACCESSIBILITE PMR**

Notre centre de formation est situé dans un immeuble répondant **partiellement** aux normes d'accessibilité :

Une place de stationnement PMR à l'entrée du bâtiment.

En revanche, l'immeuble ne bénéficie **pas de sanitaires PMR accessibles au public**.

Afin de vous accueillir dans les meilleures conditions, n'hésitez pas à nous informer de vos besoins le plus rapidement possible.

En effet, pour mettre en œuvre ces aménagements logistiques (location de salle PMR, visio, déplacement à domicile,...), il est indispensable de nous informer de vos besoins rapidement, idéalement lors du premier entretien.

LOCALISATION

Nos locaux sont situés au RDC du bâtiment A du 3 rue de Tasmanie à Basse Goulaine (en face de la piscine So Pool de Basse Goulaine)

- STATIONNEMENT

Stationnement privé gratuit et sécurisé : se stationner sur les places HUMACTIVE ou sur celles qui ne portent pas de nom.

- ACCÈS

En voiture : à 15min du centre ville de Nantes, à 5min du périphérique sud de Nantes et à 5min de la nationale Nantes-Cholet

En bus : arrêt "Chalonges" (ligne C9 Pirmil-Chalonges, ligne 27 Pirmil-La Herdrie, ligne 60 Vertou-Quintaine)

En train : à 5 min à pied de la gare de Vertou Nord

VENIR DE LA GARE OU DE L'AÉROPORT

Trajet : Aéroport de Nantes - Centre de formation

A l'aéroport, prendre [le bus 38](#) vers "Greneraie".

A l'arrêt "Greneraie", prendre [le chronobus C9](#) vers "Chalonges".

Descendre à l'arrêt "Chalonges" (terminus) : vous êtes arrivé au centre de formation !

Trajet : Gare de Nantes - Centre de formation

Se diriger vers la sortie Nord de la gare

A la sortie de la gare, prendre à gauche et marcher 400m vers l'arrêt "Duchesse Anne" de la ligne 4 du busway

A l'arrêt "Duchesse Anne", prendre [le busway 4](#) vers "Porte de Vertou"

Descendre à l'arrêt "Greneraie"

A l'arrêt "Greneraie", prendre [le chronobus C9](#) vers "Chalonges".

Descendre à l'arrêt "Chalonges" (terminus) : vous êtes arrivé au centre de formation !

MANGER ET DORMIR A PROXIMITE

Afin d'organiser au mieux votre venue en formation, veuillez trouver ci-dessous quelques adresses.

- POUR MANGER

Un coin repas est à votre disposition au sein du centre de formation : frigo et micro-ondes

Des food trucks peuvent vous livrer ([La Gabriotte](#) par exemple) ou servent à proximité ([L'équilibré](#) le mardi midi sur le parking de la piscine)

A moins 5min à pied ou en voiture, des restaurants, fast-foods, boulangeries, grandes surfaces : zone commerciale Pôle Sud de Basse-Goulaine, zone commerciale Auchan à Saint Sébastien

- POUR DORMIR

Hôtel de la louée à Basse Goulaine

B&B Hôtel St Sébastien sur Loire

Hôtel Première Classe St Sébastien sur Loire

Campanile Nantes-Est St Sébastien